

# NUEVO GENERO Y NUEVA ESPECIE DE ENCIRTIDO DE CHILE

(Insecta, Hymenoptera)

por LUIS DE SANTIS\*

## SUMMARY

*Encyrtolces huemul*, new genus and species of *Encyrtidae* (Hymenoptera) from Puerto Espora (Magallanes - Chile) is described and figured in this paper.

En un lote de himenópteros diápridos, procedentes de Chile, recolectados por el señor José Petersen, del Instituto de la Patagonia (Magallanes - Chile) se halló, entremezclado, un ejemplar del encirtido que estudio en esta nota; es nuevo para la ciencia, y para su correcta ubicación sistemática ha sido necesario fundar el nuevo género que describo a continuación:

### Género **ENCYRTOALCES** nov.

*Macho*.- Cabeza un poco más estrecha que el tórax, vista de frente de contorno subtrapezoidal y de igual longitud y anchura; frontovértice ancho, 1,3 veces más ancho que largo; ojos medianos, glabros; ocelos en triángulo obtusángulo grande, los posteriores a un diámetro de las órbitas internas correspondientes y algo menos del borde del occipucio; escrobas largas, bastante excavadas, con bordes redondeados y reunidas arriba; antenas ramosas insertas un poco por debajo de la línea inferior de los ojos, conformadas tal como se ve en la figura 2.

Pronoto corto, mesoescudo entero, más ancho que largo; axilas estrechas, contiguas por el ápice; escutelo subtriangular, poco convexo, más largo que el mesoescudo cubriendo la parte central del metanoto; éste es corto a igual que el propodeo. Alas anteriores conformadas tal como se ve en la figura 1, las nervaduras marginal y postmarginal no alcanzan el borde del ala. Alas posteriores amplias, con ápice redondeado. Patas normales.

Gáster de contorno subtriangular, un poco más corto que el alitrongo; placas cercales ubicadas cerca del ápice.

*Hembra*.- Desconocida.

*Especie tipo*.- *Encyrtolces huemul* sp. n.

*Distribución geográfica*.- América del Sur.

*Bionomía*.- Desconocida.

*Observaciones*.- Siguiendo la clave o llave por Trjapitzin y Gordh, 1978, *Entomol. Rev.*, 57 (3): 437-448, se llega a *Hexacladia* Ashmead, 1891, pero este nuevo género es diferente por la conformación de las antenas y porque las nervaduras marginal y postmarginal no alcanzan el borde del ala. También es muy parecido a *Hexacnemus* Timberlake, 1926, pero se separa fácilmente del mismo por la mayor longitud de las nervaduras marginal y postmarginal.

### **Encyrtolces huemul** sp. n.

(Figuras 1 y 2)

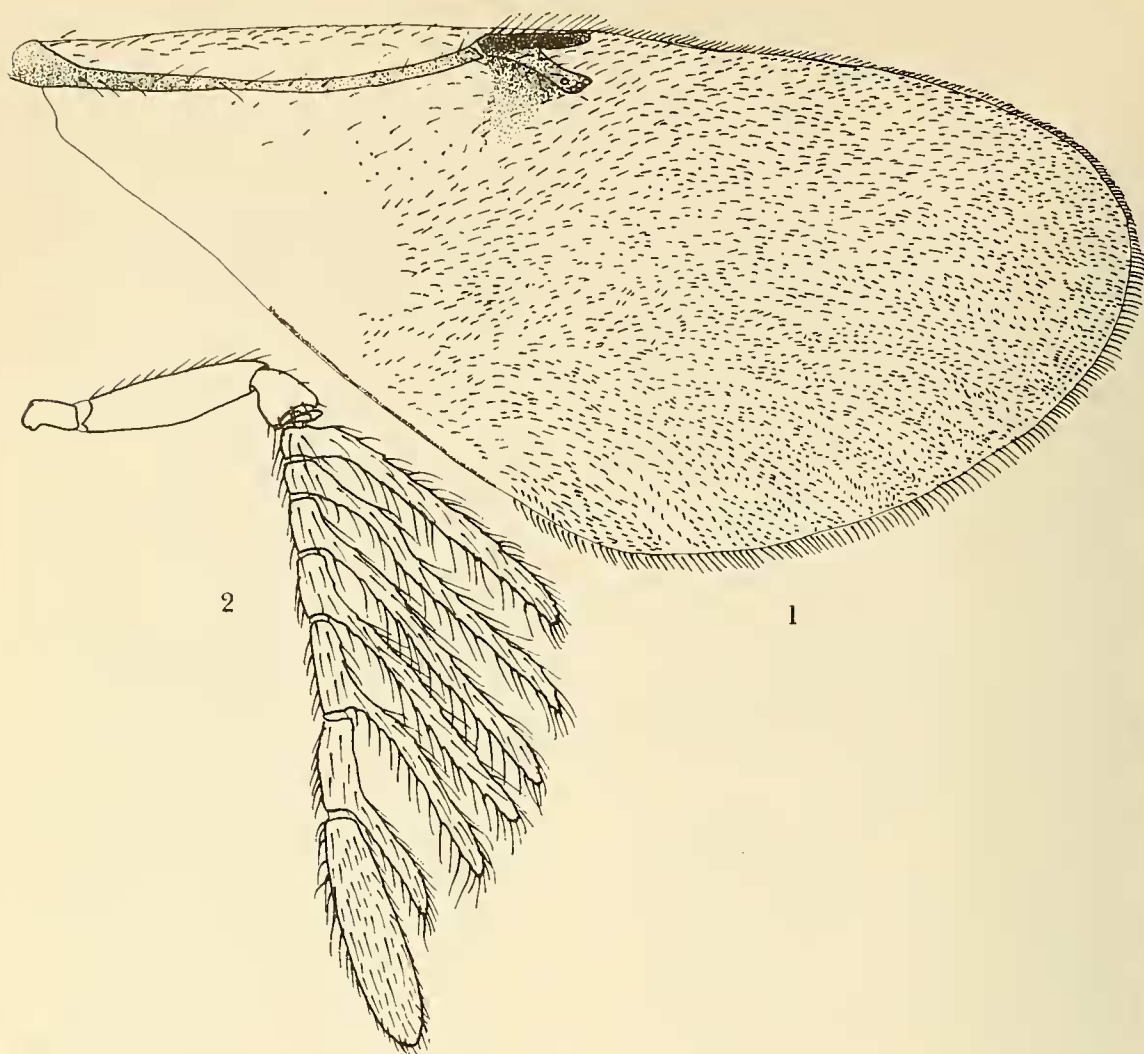
*Macho*.- Negro con débiles reflejos verdosos y purpúreos. Ojos y ocelos rojizos. Aclarecido y con algo de amarillo en las rodillas, ápice de las tibias y en los tarsos. Alas hialinas, iridiscentes, con nervaduras negruzcas, las anteriores aparecen ligeramente ahumadas por debajo de la nervadura estigmática.

Cabeza, pronoto, mesoescudo y pleuras, reticulados; escutelo con reticulación menos marcada lo mismo que el gáster.

Dimensiones de cada uno de los artejos de las antenas:

	Longitud	Anchura		Longitud	Anchura
R.....	0,067	0,028	V.....	0,057	
I.....	0,196	0,052	VI.....	0,072	
II.....	0,067	0,052	VII.....	0,093	
III.....	0,031		VIII.....	0,098	
IV.....	0,031		IX.....	0,238	0,062

\*Director del Museo de La Plata (República Argentina).



Figuras 1 y 2.- *Encyrtoalces huemul* sp. n., ♂ 1, Ala anterior; 2, antena.

Longitud de las ramas laterales del funículo: I 0,129; II 0,140; III 0,140; IV 0,114; V 0,088 y VI 0,057.

Longitud de las alas anteriores, 1,118, anchura máxima 0,508, longitud de las setas marginales más largas 0,021; longitud de las nervaduras submarginal, marginal, postmarginal y estigmática, en la relación siguiente: 32: 4: 4: 5. Longitud de las alas posteriores 0,775; anchura máxima 0,273; longitud de las setas marginales más largas 0,041.

Longitud del cuerpo 1,2.

*Hembra.*- Desconocida.

*Distribución geográfica.*- CHILE: Magallanes. Localidad del tipo: Puerto Espora.

*Bionomía.*- Desconocida.

*Observaciones.*- *Huemul* es voz araucana con que se designa a los ciervos, especialmente al ciervo *Hippocamelus bisulcus* Molina que vive en la parte más austral de la Cordillera de los Andes, desde los 40° de latitud Sur.

*Material estudiado.*- 1 ♂ holótipo, Puerto Espora (Magallanes - Chile) col. T. A. no. 20, sin fecha, III muestreo. Devuelto al señor José Petersen.